

TL- Bakenleuchte „COMPACT LED“ mit Anschlußkabel

TL- Delineator lamp “COMPACT LED” with connection cable

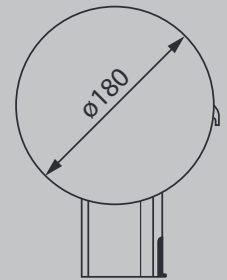
gemäß den „Technischen Lieferbedingungen für Warnleuchten (TL-97)“ / EN 12352
 according to the German technical delivery conditions for warning lamps (TL-97) / EN 12352



Kabel 1,5m / 6V Einzelversorgung
 Cable 1,5m / 6V - separate supply

Details | Details

- Steckadapter für verschiedene Versorgungsmodule
 - Modernste, hocheffiziente Elektronik
 - Dämmerungsautomatik
 - Umschaltung Blink- / Dauerlicht
 - Schmutzdichtes Lampengehäuse
 - Einfach umschaltbar zwischen WL1 und WL2
 - Aktive Betriebs- / Batteriestatusanzeige (mit guter Frontsichtbarkeit)
 - Seiten- und Frontbefestigung möglich
- Plug-in adapter for various supply modules
 - Latest, highly efficient electronics
 - Automatic twilight control
 - Switch for flashing light / continuous light
 - Dirt-proofed lamp housing
 - Easily switchable between WL1 and WL2
 - Active operating / battery status display (with good front visibility)
 - Side and front mounting possible



Abmessungen | Dimensions
195 x 80 x 265 mm

Gewicht
 Weight **620g**

Gewichtsklasse
 Weight class **A**

Betriebsspannung
 Operating Voltage
6V - 12V DC

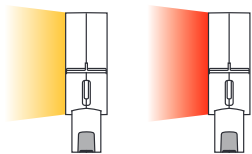
Stromaufnahme Ø
 Average current draw

Tag Day	Nacht Night
1 mA	8,5 mA

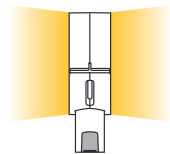
Betriebsstunden
 Operation hours
 Dauer- / Blinklicht
 Intern. / permanent light

6V/ 7Ah ~ 600/ 1300h
6V/50Ah ~ 4500/ 7000h

Optionen | Options

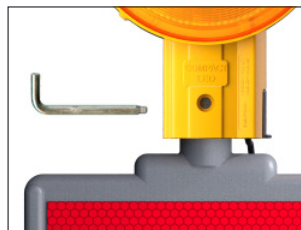


WL1
einseitiger Lichtaustritt
 one-sided light emission

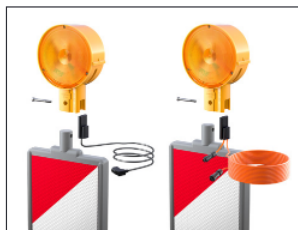


WL2
beidseitiger Lichtaustritt
 double-sided light emission

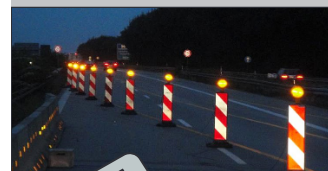
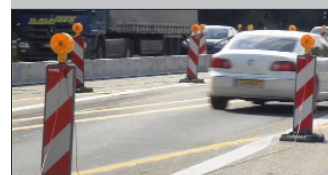
Kabelanschluß 13m / 12V-Verbundbetrieb
 Cable connection 13m / 12V - serial lead



Schnellbefestigung
 Quick fastening



Compact LED / Montage
 Compact LED / Mounting



bast
 VA-20-2011
 VA-21-2011
 V3-09-2014
 EN12352
 WEEE-Reg.-Nr. (ElektroG)
 DE 31812817